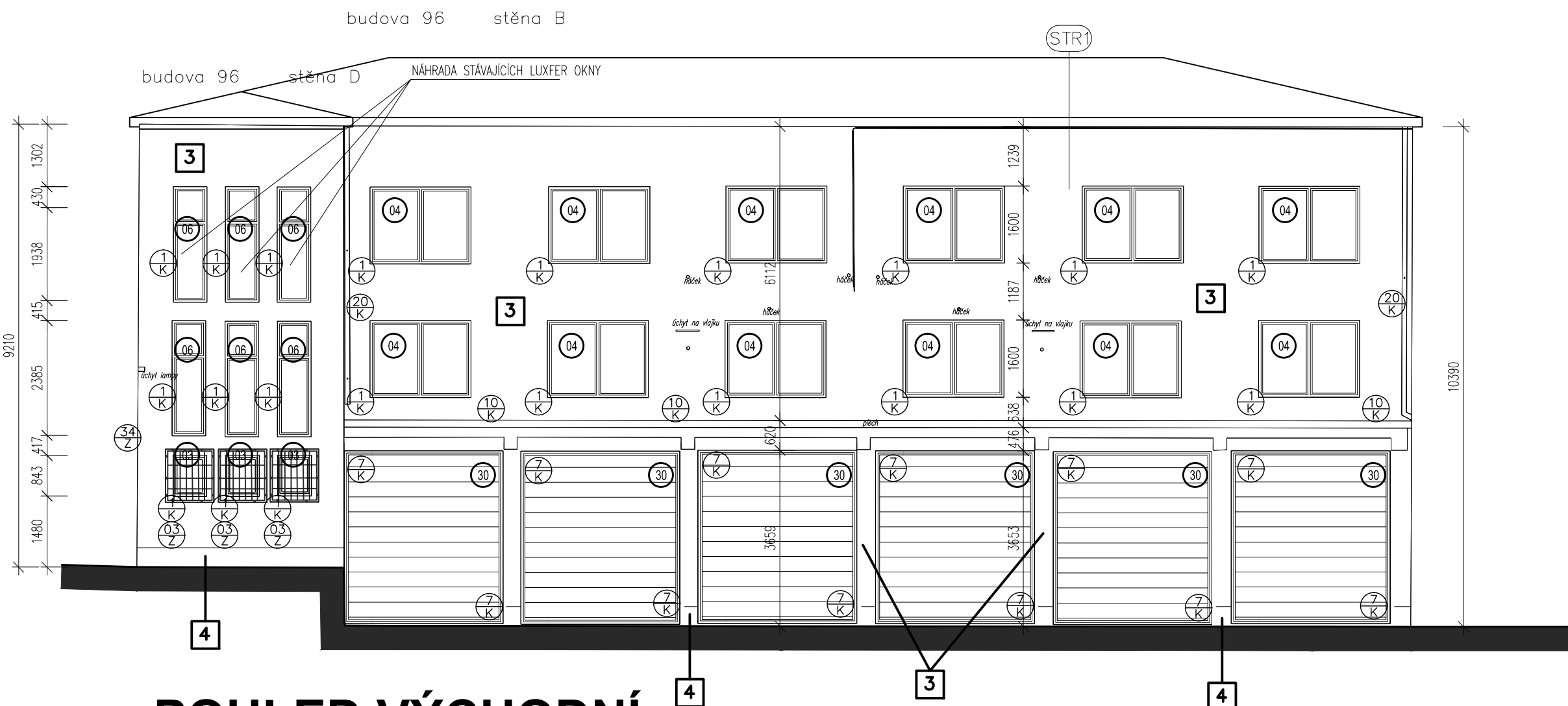
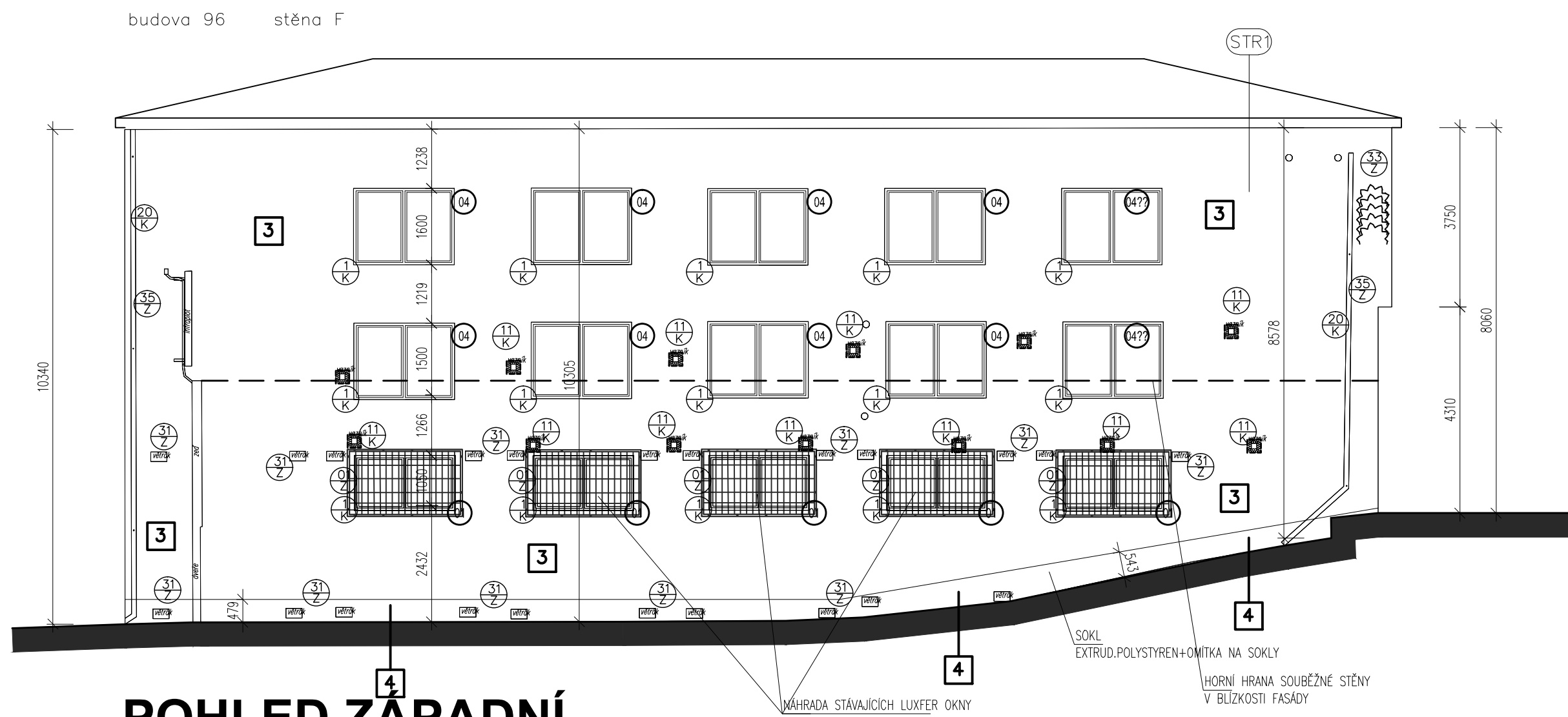


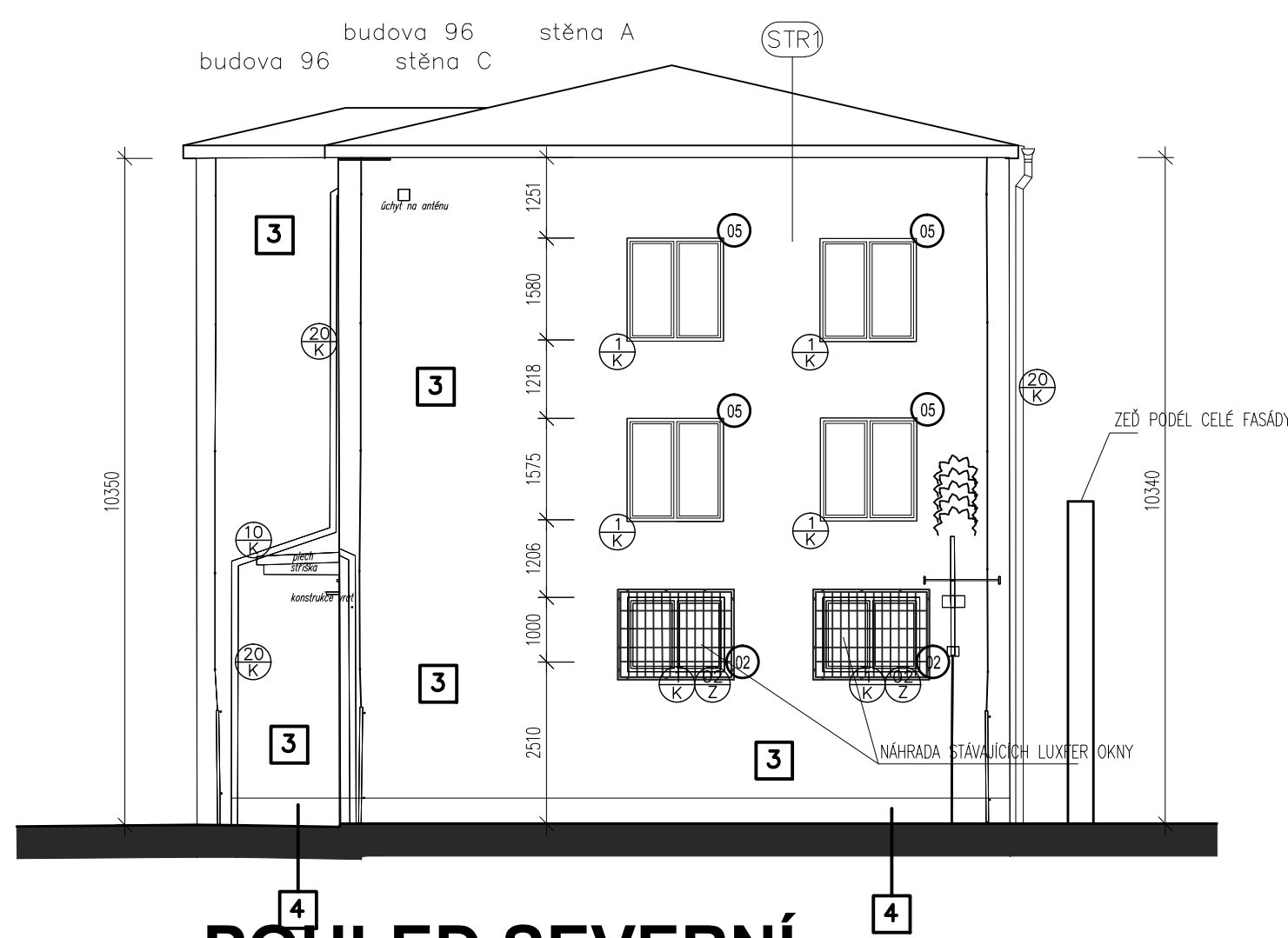
POHLED JIŽNÍ



POHLED VÝCHODNÍ



POHLED ZÁPADNÍ



POHLED SEVERNÍ

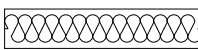
LEGENDA ZATEPLENÍ

- 3** ZATEPLENÍ ZDIVA IZOLACÍ Z MINERÁLNÍ VATY tl. 150mm VČETNĚ SYSTÉMOVÉ ŘEŠENÉ OMÍTKY (ETICS)
- 4** ZATEPLENÍ SOKLOVÉHO ZDIVA IZOLACÍ Z EXTRUDOVANÉHO POLYSTYRENU tl. 120mm+PRYSKYŘIČNÁ OMÍTKA NA SOKL

Poznámka:

BAREVNÉ ŘEŠENÍ FASÁDY JE V SAMOSTATNÉ PŘÍLOZE PROJEKTOVÉ DOKUMENTACE. ŠPALETY KOLEM OKEN BUDOU V JINÉM BAREVNÉM ODSŮNĚNÍ A V JINÉ OMÍTKOVÉ STRUKTUŘE NEŽ VĚTŠINOVÁ PLOCHA FASÁDY OBJEKTU.

LEGENDA



TEPELNÁ IZOLACE DLE ÚČELU KONSTRUKCE
VIZ TECHNICKÁ ZPRÁVA
HYDROIZOLACE




KLEMPÍŘSKÉ VÝROBKY




ZÁMEČNICKÉ VÝROBKY
MŘÍŽE VIZ SO 015 Demontáž, úprava a montáž mříží pro SO – 001 až 013



VÝPLNĚ OTVORŮ
VIZ SO 014 Dodávka a montáž oken a dveří pro SO – 001 až 013




OPERAČNÍ PROGRAM
ŽIVOTNÍ PROSTŘEDÍ



EVROPSKÁ UNIE
Fond soudržnosti
Evropský fond pro regionální rozvoj

Pro vodu,
vzduch a přírodu


Snížení energetické náročnosti a využití OZE pro přípravu TUV v areálu Věznice BĚLUŠICE č. projektu: 09036993
Místo stavby: areál Věznice Bělušice, Bělušice čp. 66, 435 26 Bečov, k.ú. Bělušice u Mostu



Objednatel:
Vězeňská služba České republiky
Soudní 1672/1a
140 00 Praha-Nusle

OVĚŘIL

DATUM



Zhotovitel PD:
DES Praha, s.r.o.
Terrenská 880/58, 160 00 Praha 6
tel./fax.: 220 51 51 64, 220 51 51 72
e-mail: des@des.cz, www.des.cz

PROJEKTANT
Ing. Václav Krejčí
VYPRACOVAL
Michal Červenka
KONTROLA
Ing.arch. Ivan Stuchlý

DOKUMENTACE
RDS
ČÍSLO ZAKÁZKY
172 2011
POČET FORM.

DATUM
11 2011
MĚŘÍTKO
1:100

SO 012 - Objekt č.17
SVOBODÁRNÝ A GARÁŽE
F1.1. STAVEBNĚ TECHNICKÉ ŘEŠENÍ

REVIZE

ČÍS. KOPIE

ČÁST

ČÍS.PŘÍL.

POHLEDY

F.1.1 108